

ACCREDITAMENTO ECM

CATEGORIA PROFESSIONALE:

Medico Chirurgo

AREE SPECIALISTICHE DI RIFERIMENTO:

Endocrinologia, Gastroenterologia, Geriatria, Malattie dell'apparato respiratorio, Malattie metaboliche e diabetologia, Medicina generale (medici di famiglia), Medicina interna, Nefrologia, Oncologia.

ORE FORMATIVE: 13

NUMERO PARTECIPANTI: 10

NUMERO CREDITI: 18,7

PER OTTENERE LA CERTIFICAZIONE DEI CREDITI È NECESSARIO:

- essere presenti a tutto l'evento nel suo complesso;
- firmare entrata e uscita nel registro presenze;
- consegnare scheda di iscrizione.

La mancanza/dimenticanza di anche uno solo dei precedenti adempimenti comporta l'impossibilità assoluta del rilascio della certificazione.

La partecipazione parziale non dà diritto ad alcun credito.

Gli attestati saranno inviati tramite e-mail agli aventi diritto in seguito a tali verifiche.

Le iscrizioni possono essere effettuate esclusivamente al sito www.meccongress.it.

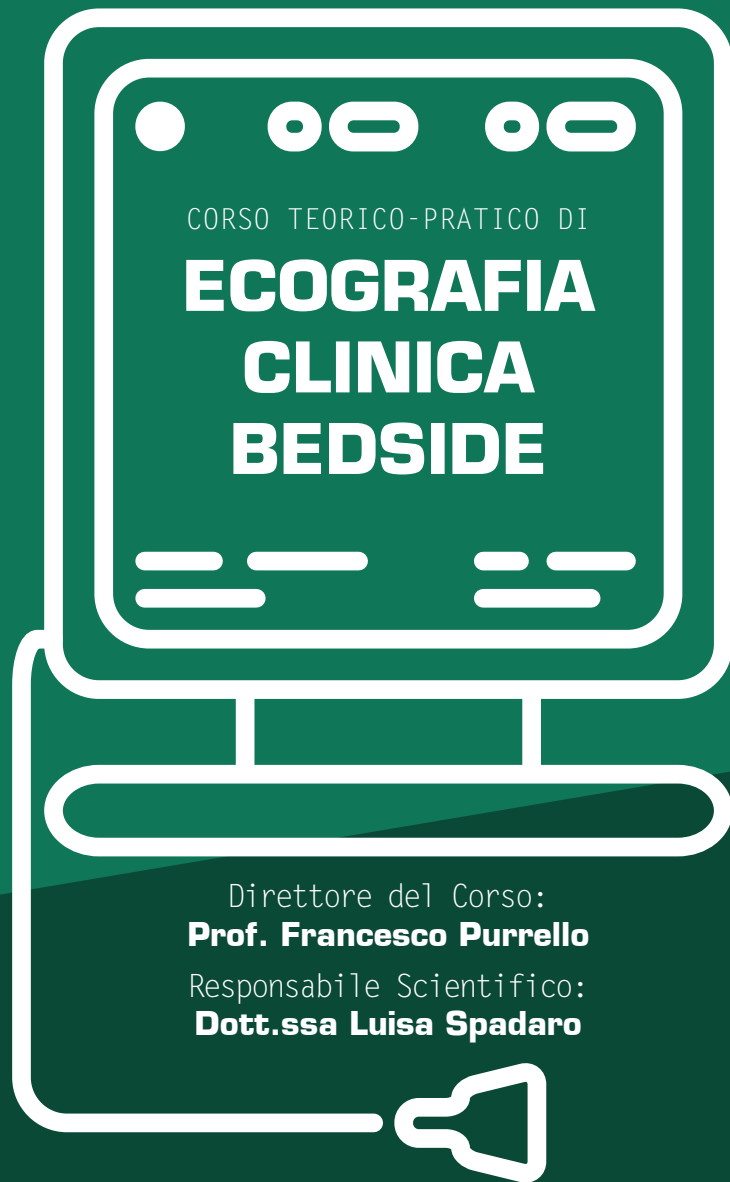
PROVIDER E SEGRETERIA ORGANIZZATIVA

Laura Costa
l.costa@meccongress.it
mobile: 327 544 4985



Mec Congress S.r.l.
Via Gorizia, 51- 95129 Catania
Tel. 095.2863502
www.meccongress.it

Con il contributo non condizionante di:



Direttore del Corso:

Prof. Francesco Purrello

Responsabile Scientifico:

Dott.ssa Luisa Spadaro

6-7 LUGLIO 2017

ARNAS Garibaldi-Nesima, Catania
Unità Operativa Medicina Interna

RAZIONALE

L'impiego dell'ecografia nella pratica clinica è in continua espansione. Nei vari settori specialistici della medicina l'ecografia è la tecnica più diffusa, facilmente disponibile e con più elevato rapporto costo/beneficio. Recentemente si è enfatizzata l'importanza dell'ecografia come parte integrante della valutazione da parte del clinico che in real-time dovrà saper eseguire e interpretare lo studio di più organi e apparati. La disponibilità di un ecografo consentirà in presenza delle competenze di base, di confermare quanto ipotizzato dall'esame clinico e comunque orientare il successivo iter diagnostico oltre che monitorare la terapia.

L'ecografia bedside, se inserita quotidianamente nel contesto clinico generale, condiziona positivamente la sicurezza del paziente e l'impiego

delle risorse umane e tecnologiche.

Il corso ha un carattere prettamente pratico basato su:

- osservazione
- discussione
- addestramento alla ricerca e riconoscimento dei reperti ecografici essenziali da integrare agli elementi semiologici tradizionali della visita medica.

Durante il corso il partecipante sarà coinvolto attivamente nella discussione di scenari clinici simulati mediante videoproiezioni in aula e mediante esecuzione di ecografie bedside in reparto. Il corso prevede inoltre di illustrare le principali manovre interventistiche ecoguidate a letto del malato. Il corso si rivolge pertanto a Internisti, Gastroenterologi, Oncologi, Geriatri, Nefrologi, Pneumologi, Endocrinologi e a tutti coloro che sono interessati ad integrare il dato clinico obiettivo con il dato di semeiotica strumentale eco-bedside.

PROGRAMMA SCIENTIFICO

Prima Giornata

08.45 - 09.00 Registrazione dei partecipanti

09.00 - 09.15 Introduzione al corso e saluto
F. Purrello

09.15 - 09.40 Relazione: **RUOLO DELL'ECOGRAFIA BEDSIDE**
M. Romano

ECOGRAFIA BEDSIDE PER SCENARI CLINICI

09.40 - 10.20 Relazione: **IL PAZIENTE CON NODULI AL COLLO**

- Valutazione clinica
- Anatomia ecografica del collo
- Ecografia bedside del collo
A. Scarfia, M. Russo

10.20 - 10.45 Discussione interattiva sui temi trattati

10.45 - 11.00 Pausa

11.00 - 12.30 Relazione: **IL PAZIENTE CON DISPNEA**

- Valutazione clinica
- Anatomia ecografica del torace
- Ecografia bedside del torace
V. Lentini / L. Spadaro
- Toracentesi ecoassistita
G. Privitera

12.30 - 12.45 Relazione: **ECOGRAFIA BEDSIDE DEL CUORE**
G. Fede

12.45 - 13.15 Discussione interattiva sui temi trattati

13.15 - 14.00 Colazione di lavoro

14.00 - 17.00 Esercitazioni pratiche a piccoli gruppi:
Suddivisione dei partecipanti in piccoli gruppi (max 5 persone) e dimostrazioni pratiche dell'ecografia bedside del collo e del torace nel reparto di medicina interna
D. Compagnone, G. Privitera, L. Spadaro, A. Scarfia

Seconda Giornata

ECOGRAFIA BEDSIDE PER SCENARI CLINICI

09.00 - 10.45 Relazione: **IL PAZIENTE CON PROBLEMA ADDOMINALE**

- Valutazione clinica
S. Siringo
- La patologia renale
A. Caruso / P. Interlandi
- La patologia biliare
M. Russello
- Patologia vascolare addominale
G. Giordano
- Paracentesi ecoassistita
G. Privitera

10.45 - 11.15 Discussione interattiva sui temi trattati

11.15 - 11.30 Pausa

11.30 - 11.45 Relazione: **IL PAZIENTE CON PROBLEMA AGLI ARTI INFERIORI**

- Ecografia bedside nell'edema arti inferiori
R. Scicali

11.45 - 12.00 Relazione: **IL PAZIENTE CON SEPSI**

- Valutazione clinica ed Ecografia bedside nella diagnosi e monitoraggio
D. Guiducci, L. Spadaro

12.00 - 12.30 Discussione interattiva sui temi trattati

12.30 - 13.30 Colazione di lavoro

13.30 - 16.30 Esercitazioni pratiche a piccoli gruppi:
Suddivisione dei partecipanti in piccoli gruppi (max 5 persone) e dimostrazioni pratiche dell'ecografia bedside dell'addome e degli arti inferiori nel reparto di medicina interna
A. Di Pino, R. Di Vita, L. Spadaro, R. Scicali

16.30 - 16.45 Verifica apprendimento dei partecipanti con esame pratico e fine lavori